

◀HORLOGERIE▶



MAGIC 2

Centre d'usinage 3-4 axes compact pour la reprise de pièces horlogères
Chargement sur table tournante en temps masqué
Existe en version travail à sec et version arrosage



SWISS  MADE

Un concept modulaire

Ce système modulaire, éprouvé et adéquat pour les moyennes séries, est particulièrement adapté aux opérations de reprises de petites pièces horlogères.

La zone travail peut être équipée d'une électro-broche avec changeur d'outils, de multibroches, de broches de décor et de bien d'autres configurations sur demande.

Tous types d'opérations d'usinage et de décoration sont réalisables avec cette machine, suivant la configuration choisie pour votre projet.

Le concept Magic permet de réaliser un chargement en temps masqué par l'intermédiaire d'une table tournante. Une ouverture à double paroi évite à l'utilisateur d'accéder à la partie usinage pendant le chargement manuel de la pièce. La rotation de la table se fait de manière sécurisée par la fermeture d'une trappe contrôlée en vitesse et position.

Ce principe garantit :

- De toujours travailler avec une même base machine éprouvée (unité 3 axes en fonte).
- De limiter les temps perdus lors des chargements/déchargements de pièces
- De limiter les pertes de temps dues au changement d'outils dans le cas d'une configuration avec plusieurs broches
- D'avoir des machines similaires dans vos différents ateliers, tout en ayant la configuration de la zone d'usinage adaptée aux différents métiers.

Configuration

La Magic peut embarquer jusqu'à 3 systèmes de bridage, ouvrant ainsi un vaste champ de possibilité pour le maintien des pièces pendant l'usinage.

L'éjection de la pièce usinée en zone chargement peut se faire par des éjecteurs ou tout simplement par soufflage pour éviter tous risques de marquage des pièces.

Le poste de travail ergonomique aux normes de la SUVA (SNV) apporte un réel confort de travail pour l'opérateur.

La machine peut être équipée d'un système pour la mesure et le contrôle de bris d'outils, ainsi que pour le palpéage des posages et/ou des hauteurs de pièces.

Type de pièces réalisables sur Magic 2

Platines de mouvements, cadrans, ponts, remontoirs, index et autres pièces sur demandes



Utilisation

Système multiple de maintien des pièces



Perçage



Fraisage



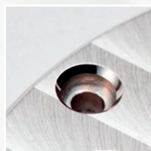
Tournage



Alésage CN



Anglage



Lamage



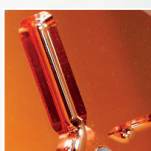
Taroudage



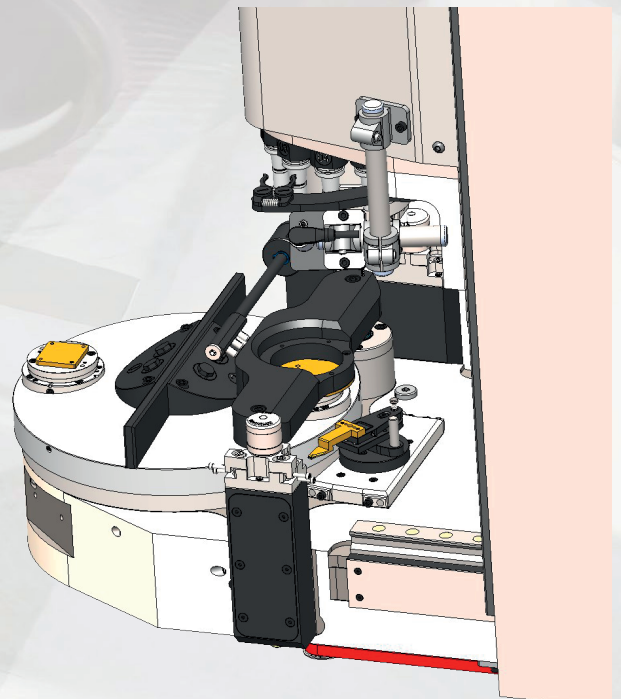
Gravage



Décors



Diamantage



1 Configuration avec changeur d'outils

Changeur rotatif 12 outils + 1 en broche

2 Configuration avec broche décors

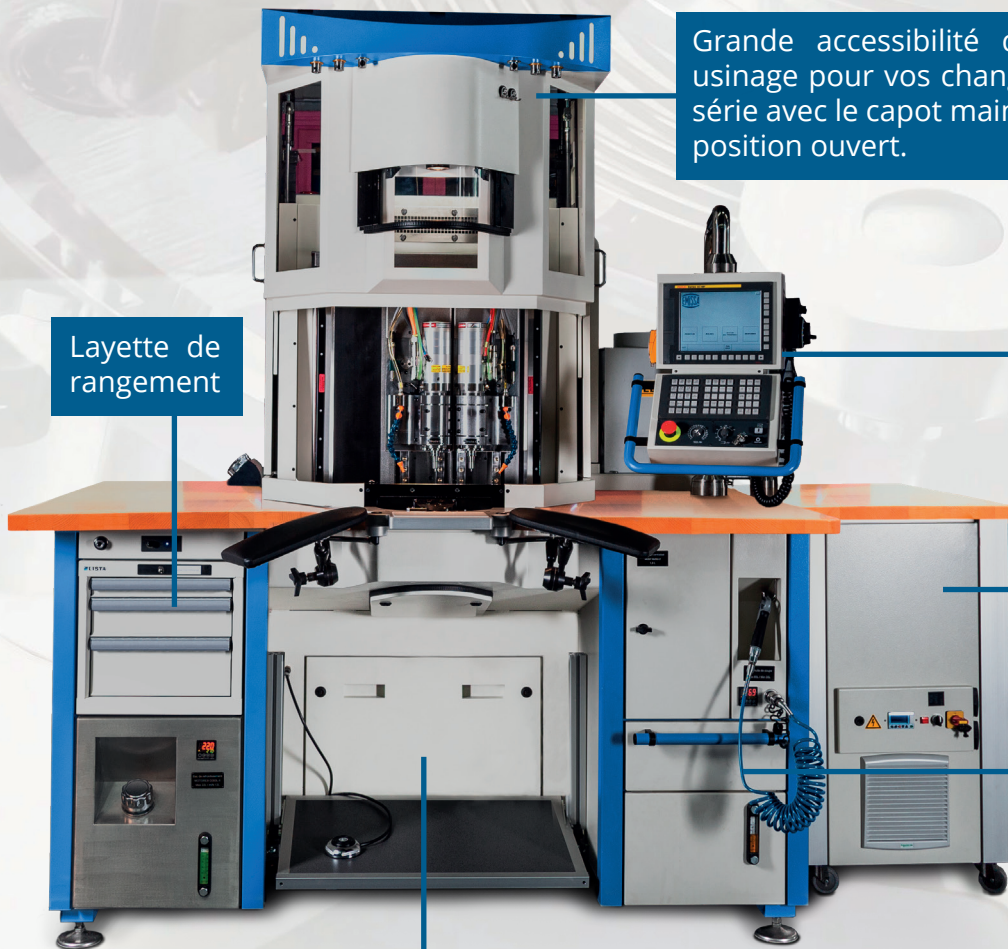
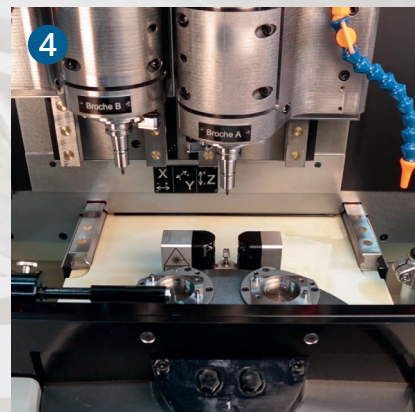
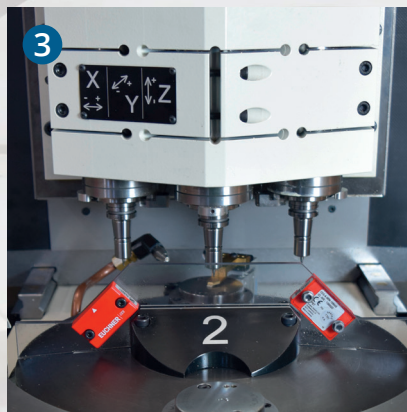
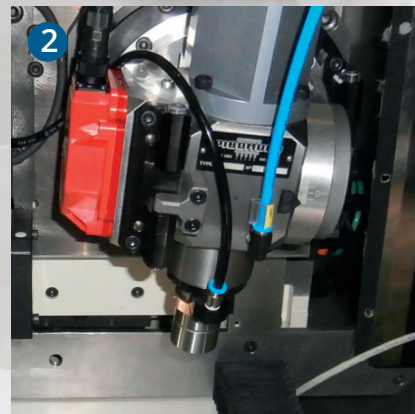
Broches décors double inclinaison avec codeurs.
Posage rotatif 800 RPM

3 Configuration 3 broches

Broches fixes pour supprimer les pertes de temps liées au changement d'outils

4 Configuration 2 axes Z – 2 broches

Configuration spéciale selon demande client



Grande accessibilité de la zone usinage pour vos changements de série avec le capot maintenance en position ouvert.

Layette de rangement

CN avec écran tactile Fanuc 0i-MF avec / sans clavier physique

Pompe vacuum en option

Tiroir à copeaux avec filtre

Poste de chargement ergonomique
Chargement en temps masqué sur table tournante avec accoudoirs, repose pieds et boutons sensitifs pour la validation.
La machine est également équipée d'une layette 3 tiroirs pour le rangement

MAGIC 2

Triax en fonte

Course X/Y/Z	210* / 110 / 100 mm
Vitesse X/Y/Z	15 / 15 / 15 m/min
Accélération	1 / 1 / 1 m/s ²
Broche HF HSK-E25	50'000 RPM
Magasin d'outils	13 outils

Domaines d'application

- Horlogerie
- Joaillerie

Options

- Broche de rabotage
- Broche pour décor inclinable suivant 2 directions
- Maintien pièce par brides, vacuum, plaqueur escamotable
- Système de mesure et contrôle de bris d'outils
- Palpeur pour posage et pièces
- Pompe à vide indépendante

Information implantation

Dimension sans option arrosage Lxpxh	1570 x 1275 x 1850
Dimension avec option arrosage Lxpxh	2050 x 1385 x 2065
Alimentation électrique (Europe)	400 VAC / 8 A / 50 Hz
Alimentation pneumatique	6 bars
Poids	1.8 tonnes

EMISSA SA

Rue de Jambe-Ducommun 18
2400 Le Locle
Suisse

Tél. +41 32 933 06 66
Fax. +41 32 933 06 60

info@emissa.com
www.emissa.com

